



DAŇOVÁ KOBRA

**REGIONÁLNÍ DAŇOVÁ
KOBRA – ZLÍNSKÝ KRAJ**

19. prosinec 2014



DAŇOVÁ KOBRA

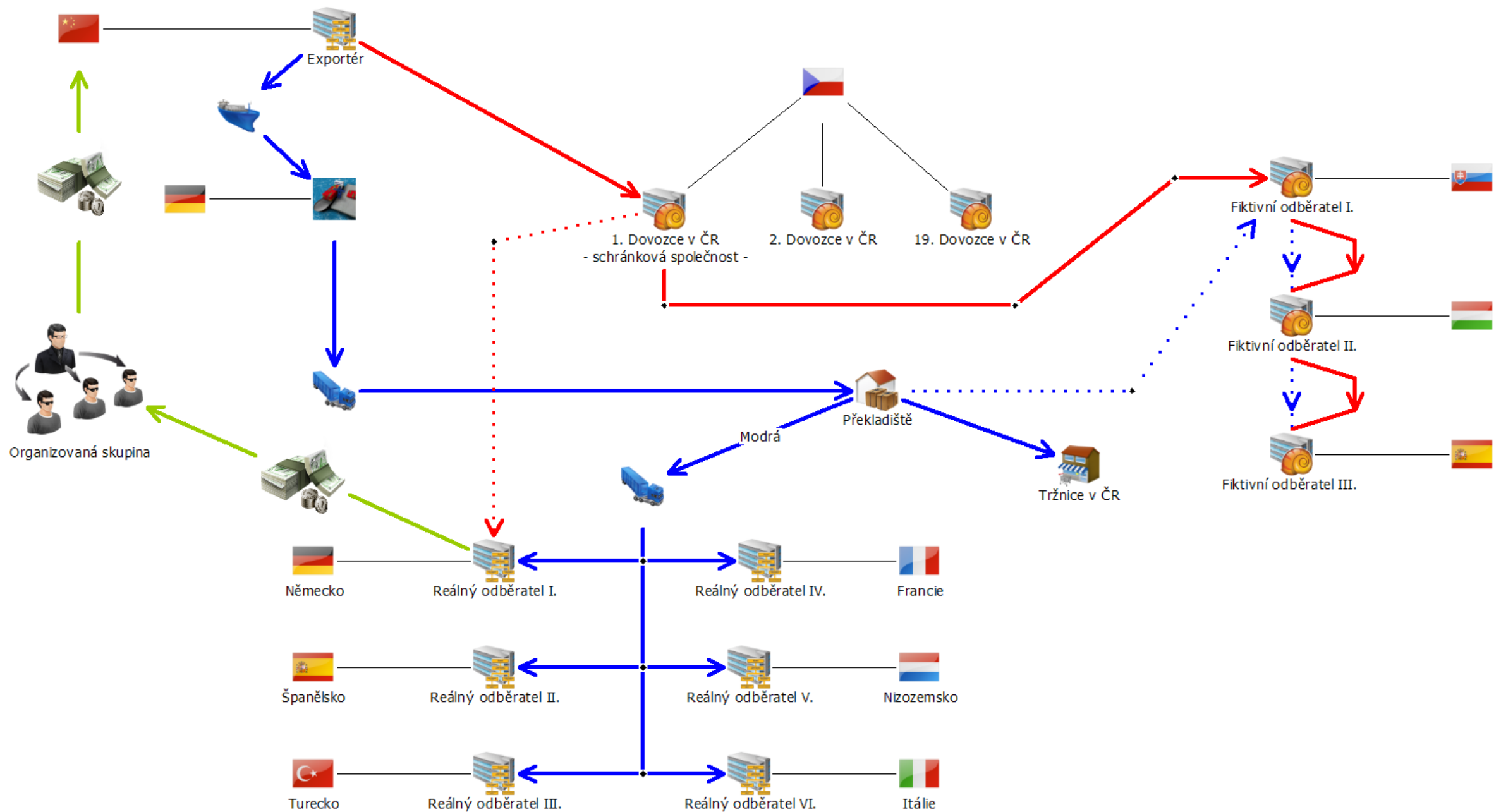
**Tisková konference k výsledkům 2. zásahu
Daňové kobry – Zlínský kraj**



- detekce případu na základě provedené daňové kontroly v roce 2013
- daňový subjekt vykazoval vysokou hodnotu dovozů z Číny
- zboží bylo do ČR skutečně dovezeno
- daňový subjekt zároveň vykazoval dodání veškerého zboží na území jiných členských států EU (především SK)
- statutární orgán dovozce v postavení „bílého koně“
- vykázané přepravy do SK jsou fiktivní
- odběratelé z SK taktéž „schránkové společnosti“
- v průběhu provádění daňové kontroly již nebyly dovozy realizovány
- po předání případu do Daňové kobry se podařilo identifikovat další obdobné případy a rozkrýt systém realizace daňového úniku



Grafické znázornění schématu daňového úniku





Sumarizace zjištěných skutečností :

- v letech 2013-2014 dovezeno 7.000 ks námořních kontejnerů obsahujících téměř 80.000 tun zboží
- doposud zjištěná deklarovaná hodnota dováženého zboží cca. 1.650.000.000,-Kč
- doposud vyčíslená škoda na DPH 330 000 000,-Kč
- předpokládaná skutečná hodnota dováženého zboží odvozená ze vzorku zajištěných originálů účetních dokladů z Číny cca. 16.500.000.000,-Kč
- předpokládaná skutečná ztráta na DPH v rámci EU cca. 3.300.000.000,-Kč



Sumarizace zjištěných skutečností :

Právní kvalifikace :

- zvlášť závažný zločin Účast na organizované zločinecké skupině podle § 361 odst. 1 alinea druhá trestního zákoníku
- zvlášť závažný zločin Zkrácení daně, poplatku a podobné povinné platby dle § 240 odst. 1,3 trestního zákoníku spáchaný formou Spolupachatelství podle § 23 trestního zákoníku



Sumarizace zjištěných skutečností :

- Realizaci provedlo 22 týmů složených z 286 příslušníků PČR, Celní správy ČR a Finanční správy ČR
- Realizace provedena na celkem 27 místech v regionech Zlínského kraje, Hlavního města Prahy, dále Středočeského, Karlovarského, Plzeňského, jihočeského, Ústeckého a Královehradeckého kraje
- Zajištěno celkem 1.260.000,-Kč, 2 bytové jednotky v hodnotě cca. 5.000.000,-Kč, 4 motorové vozidla zn. Porche, BMW, Mercedes a AUDI v hodnotě cca. 4.000.000,-Kč



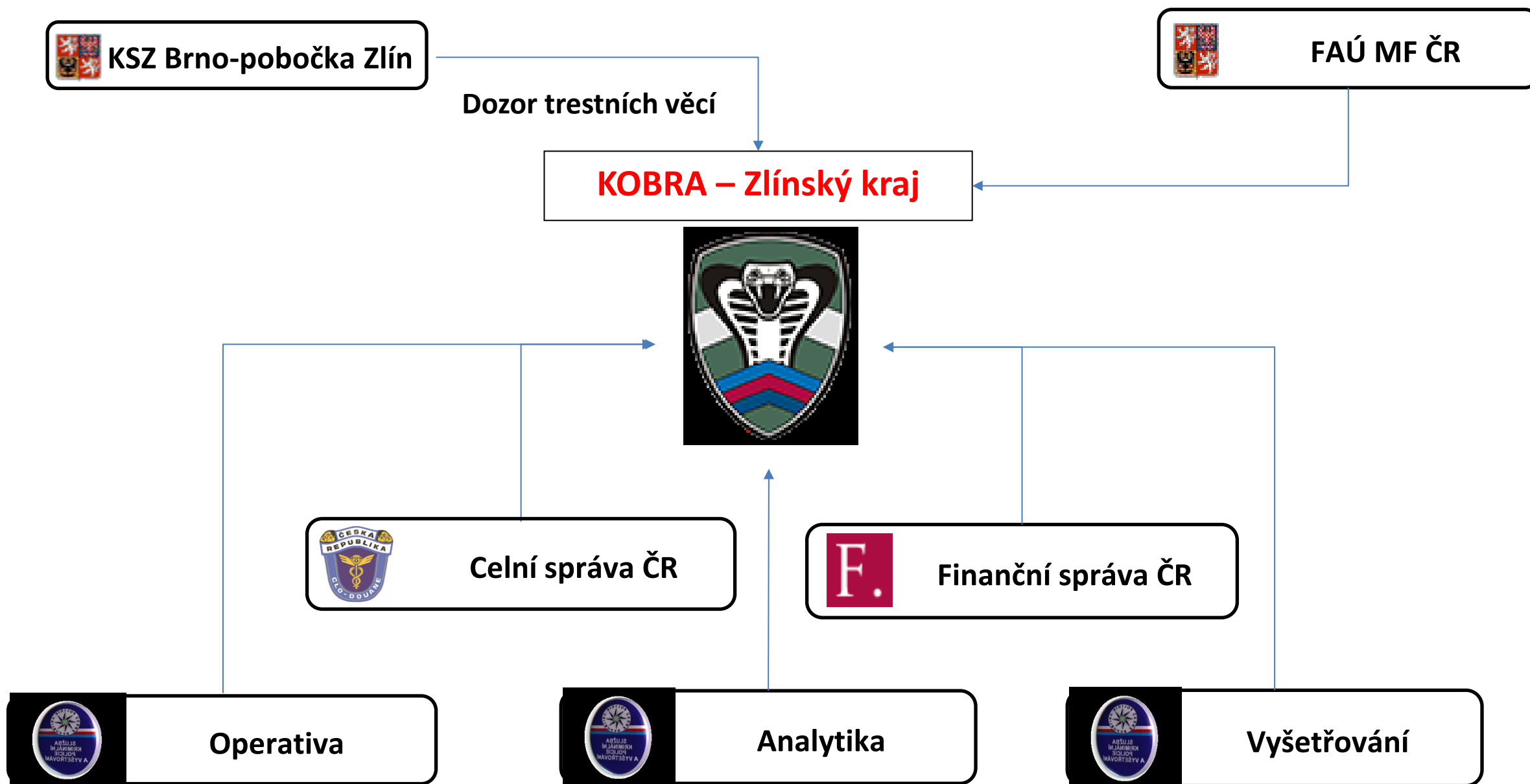
Sumarizace zjištěných skutečností :

- doposud obviněno 8 pachatelů fyzických osob,
(z toho 3 občané Číny)
- doposud obviněno 19 pachatelů právnických osob
(statutární orgány dovozců v ČR)
- další pachatelé - pomocníci mimo území ČR, doposud nebyl ustanoven přesný počet
- 4 pachatelé stíháni vazebně
- došlo k postižení organizátorů nebo vysoce postavených osob ve struktuře skupiny
- výsledkem je zamezení tohoto nelegálního obchodu, zastavení odlivu DPH v ČR skupinou



DAŇOVÁ KOBRA

REGIONÁLNÍ DAŇOVÁ KOBRA – Zlínský kraj





DAŇOVÁ KOBRA

Video ze zásahu



DĚKUJEME ZA POZORNOST

Jitka Ježková

vedoucí oddělení Komunikace
Generální finanční ředitelství

tel.: +420 604 298 980

e-mail: jitka.jezkova@fs.mfcr.cz

www.financnisprava.cz