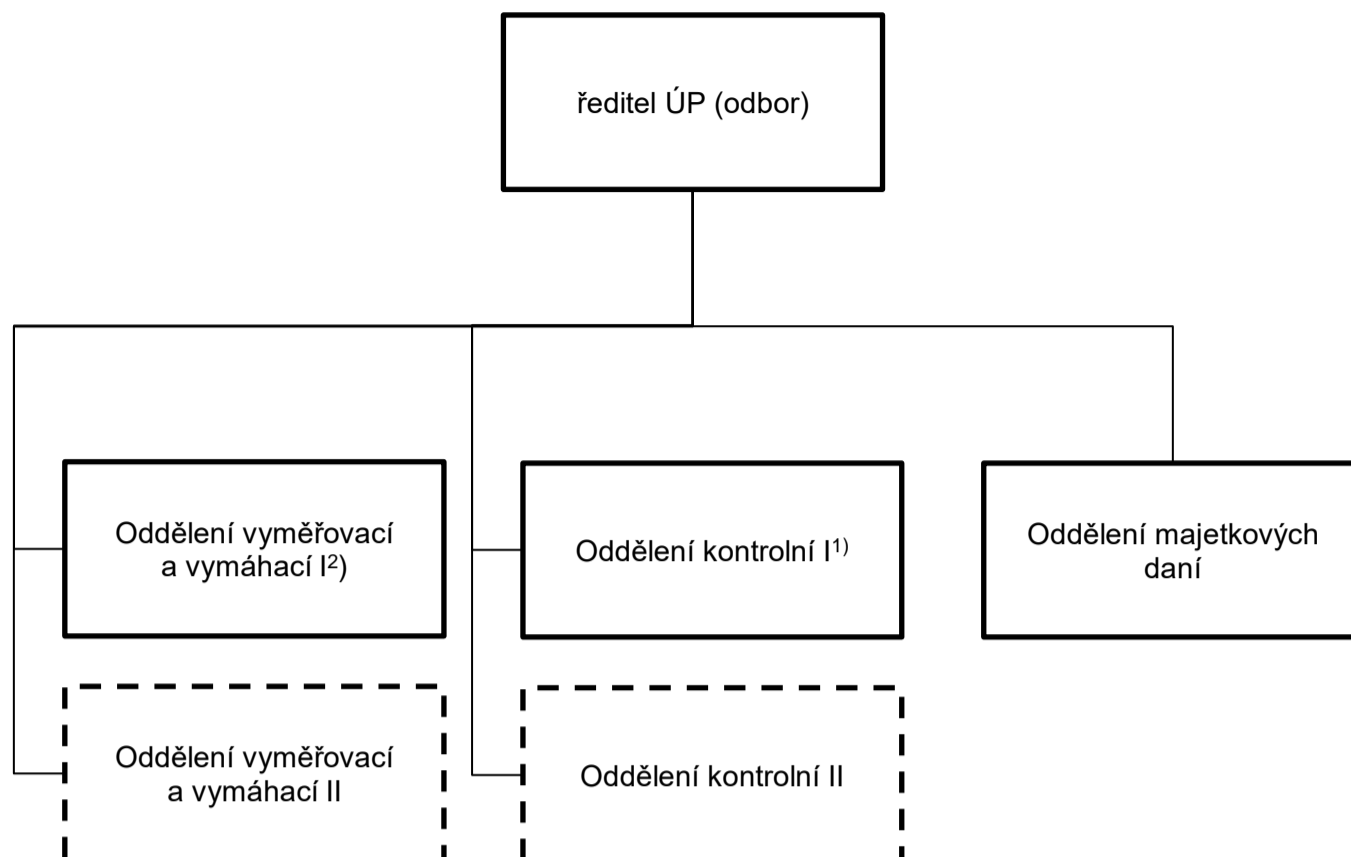


Organizační schéma územního pracoviště finančního úřadu na úrovni odboru



Poznámky:

- 1) Pokud nevzniká Oddělení kontrolní II, není v názvu Oddělení kontrolního uvedena římská číslice I.
- 2) Pokud nevzniká Oddělení vyměřovací a vymáhací II, není v názvu Oddělení vyměřovacího a vymáhacího uvedena římská číslice I.

Obecně platí:

1. Aby mohlo vzniknout oddělení, musí být splněn počet 1+5 systemizovaných míst. Na základě žádosti může být povolena výjimka ze stanoveného počtu míst.
2. Odbor musí mít pod sebou minimálně dvě oddělení.

Přerušovaná čára obrysu buňky značí útvary, které vznikají pouze při splnění daných podmínek.
Plná čára obrysu buňky značí útvary, které vznikají vždy.