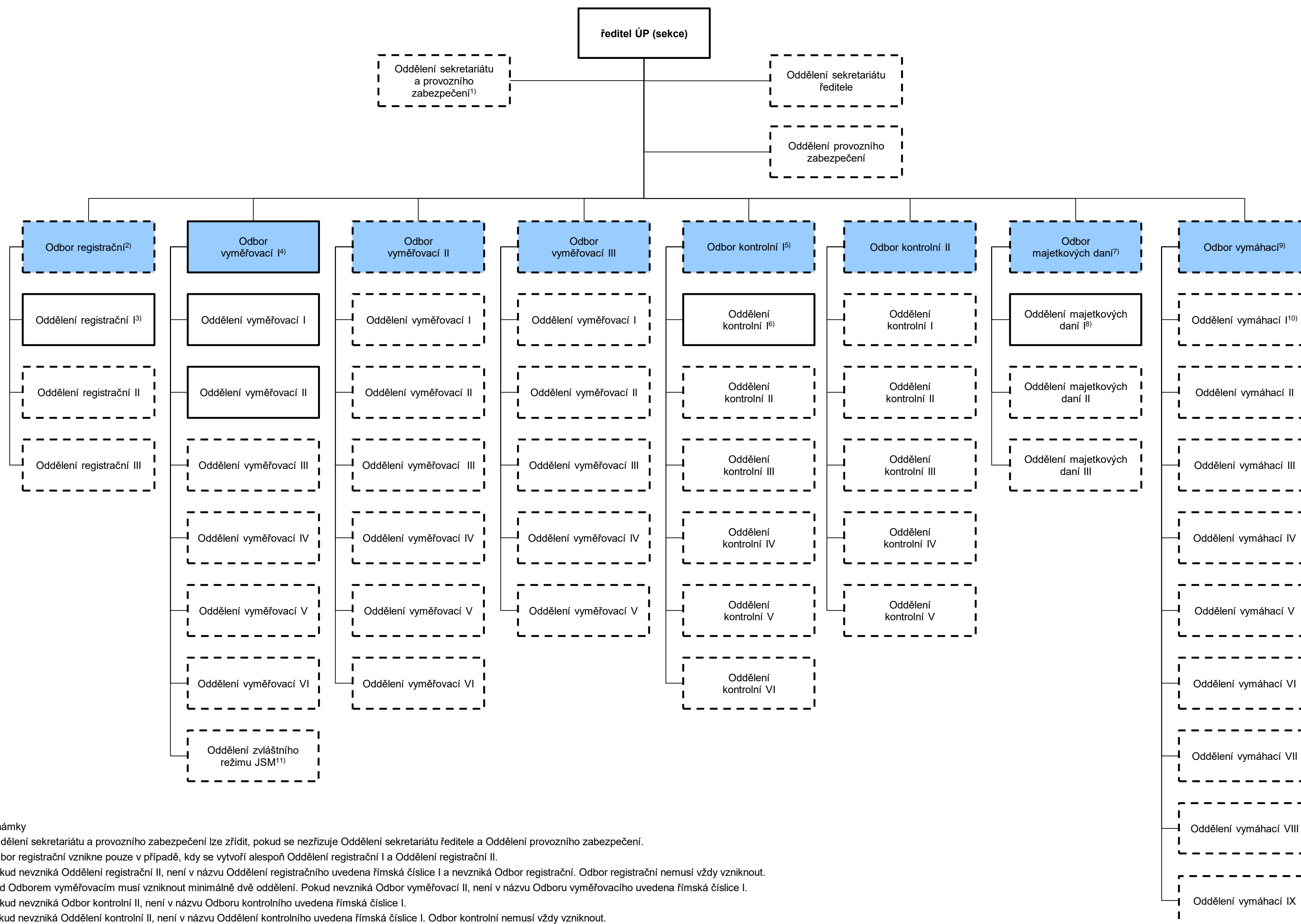


Organizační schéma územního pracoviště finančního úřadu na úrovni sekce



Poznámky

- ¹⁾ Oddělení sekretariátu a provozního zabezpečení lze zřídit, pokud se nezřizuje Oddělení sekretariátu ředitele a Oddělení provozního zabezpečení.
- ²⁾ Odbor registrační vznikne pouze v případě, kdy se vytvoří alespoň Oddělení registrační I a Oddělení registrační II.
- ³⁾ Pokud nevzniká Oddělení registrační II, není v názvu Oddělení registračního uvedena římská číslice I a nevzniká Odbor registrační. Odbor registrační nemusí vždy vzniknout.
- ⁴⁾ Pod Odborem vyměřovacím musí vzniknout minimálně dvě oddělení. Pokud nevzniká Odbor vyměřovací II, není v názvu Odboru vyměřovacího uvedena římská číslice I.
- ⁵⁾ Pokud nevzniká Odbor kontrolní II, není v názvu Odboru kontrolního uvedena římská číslice I.
- ⁶⁾ Pokud nevzniká Oddělení kontrolní II, není v názvu Oddělení kontrolního uvedena římská číslice I. Odbor kontrolní nemusí vždy vzniknout.
- ⁷⁾ Odbor majetkových daní vznikne pouze v případě, kdy se vytvoří alespoň Oddělení majetkových daní I a Oddělení majetkových daní II.
- ⁸⁾ Pokud nevzniká Oddělení majetkových daní II, není v názvu Oddělení majetkových daní uvedena římská číslice I a nevzniká Odbor majetkových daní (nemusí vždy vzniknout).
- ⁹⁾ Odbor vymáhací vznikne pouze v případě, kdy se vytvoří alespoň Oddělení vymáhací I a Oddělení vymáhací II. Oddělení vymáhací nemusí vždy vzniknout.
- ¹⁰⁾ Pokud nevznikne Oddělení vymáhací II, není v názvu Oddělení vymáhacího uvedena římská číslice I a nevzniká Odbor vymáhací (nemusí vždy vzniknout).
- ¹¹⁾ Oddělení JSM vznikne pouze v Sekci Územní pracoviště Brno I.

Obecně platí:

1. Aby mohlo vzniknout oddělení, musí být splněn počet 1+5 systemizovaných míst. Na základě žádosti může být povolena výjimka ze stanoveného počtu míst.
2. Odbor musí mít minimálně dvě oddělení.

Přerušovaná čára obrysu buňky značí útvary, které vznikají pouze při splnění daných podmínek.
Plná čára obrysu buňky značí útvary, které vznikají vždy.