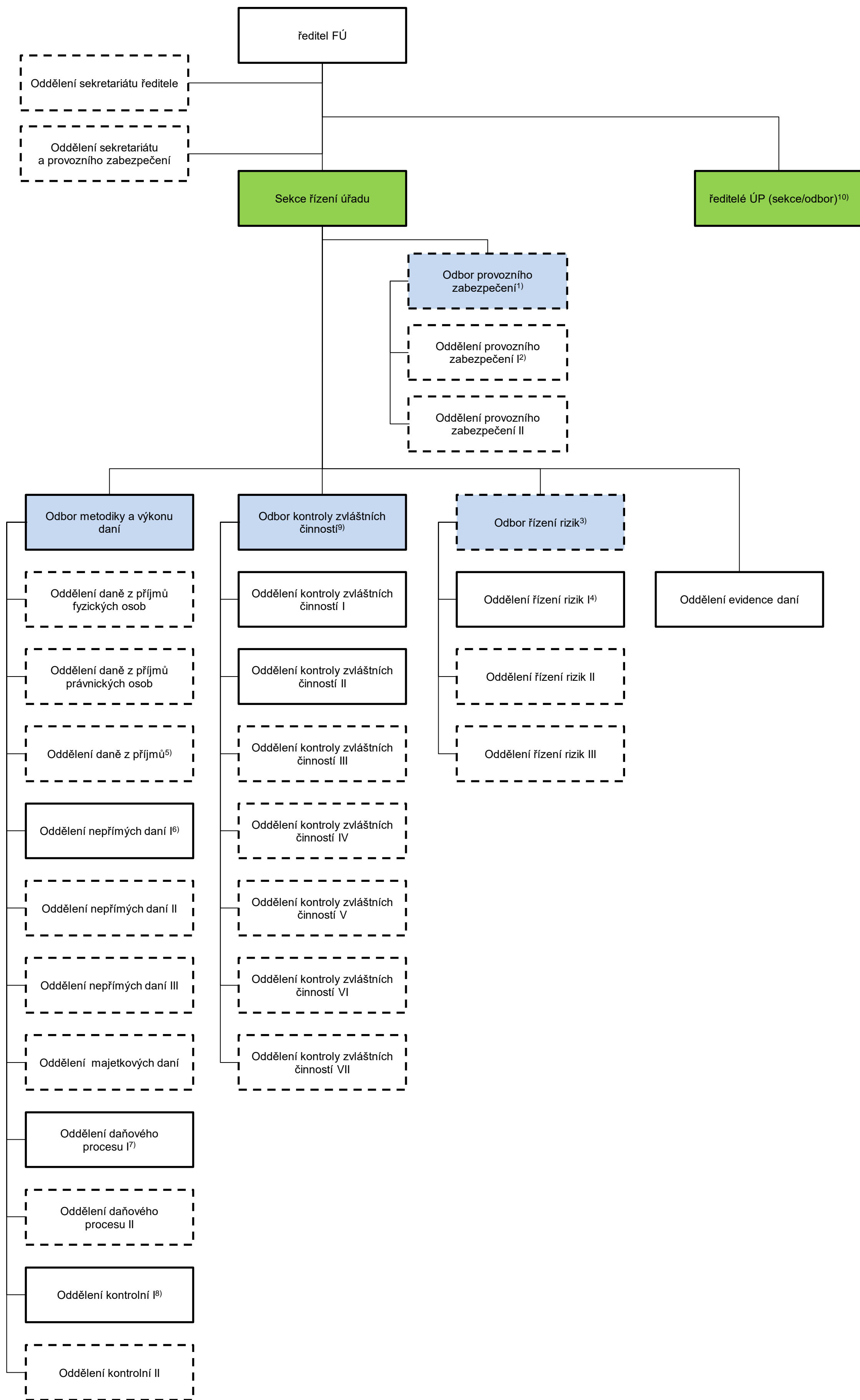


Organizační schéma finančního úřadu



Poznámky:

- ¹) Odbor provozního zabezpečení vznikne pouze v případě, kdy se vytvoří minimálně dvě Oddělení provozního zabezpečení.
- ²) Pokud nevzniká Oddělení provozního zabezpečení II, není v názvu Oddělení provozního zabezpečení uvedena římská číslice II.
- ³) Odbor řízení rizik vznikne pouze v případě, kdy se vytvoří minimálně dvě Oddělení řízení rizik.
- ⁴) Pokud nevzniká Oddělení řízení rizik II, není v názvu Oddělení řízení rizik uvedena římská číslice I.
- ⁵) Oddělení daně z příjmů lze zřídit, pokud se nezřizuje Oddělení daně z příjmů fyzických osob a Oddělení daně z příjmů právnických osob.
- ⁶) Pokud nevzniká Oddělení nepřímých daní II, není v názvu Oddělení nepřímých daní uvedena římská číslice I.
- ⁷) Pokud nevzniká Oddělení daňového procesu II, není v názvu Oddělení daňového procesu uvedena římská číslice I.
- ⁸) Pokud nevzniká Oddělení kontrolní II, není v názvu Oddělení kontrolní uvedena římská číslice I.
- ⁹) Pod Odborem kontroly zvláštních činností musí vzniknout minimálně dvě oddělení.
- ¹⁰) Termín ředitel ÚP (sekce) se použije v případě, kdy jsou na územním pracovišti zřízeny dva odbory. Nejsou-li na územním pracovišti zřízeny odbory, použije se ředitel ÚP (odbor).

Obecně platí:

1. Aby mohlo vzniknout oddělení, musí být splněn počet 1+5 systemizovaných míst. Na základě žádosti může být povolena výjimka ze stanoveného počtu míst.
2. Odbor musí mít pod sebou minimálně dvě oddělení.

Přerušovaná čára obrysu buňky značí útvary, které vznikají pouze při splnění daných podmínek.
Plná čára obrysu buňky značí útvary, které vznikají vždy.