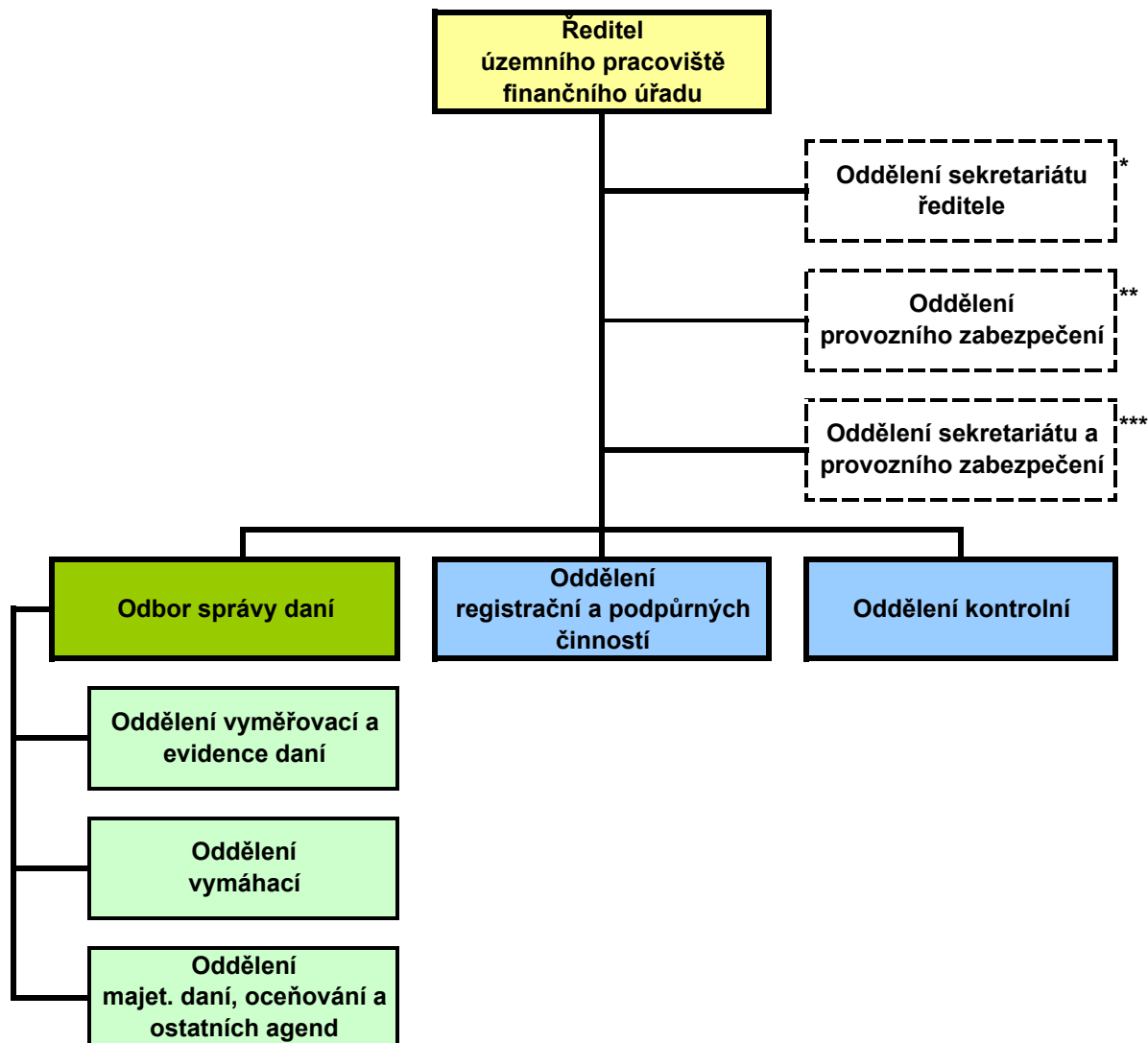


### Organizační schéma územního pracoviště finančního úřadu (orientačně se 61 a více systemizovanými místy)



Poznámka:

- \* Oddělení sekretariátu ředitele se zřizuje pouze na územním pracovišti, kde rozsah a objem zabezpečovaných činností a tomu odpovídající počet zaměstnanců dosahuje minimálního počtu systemizovaných míst.
- \*\* Oddělení provozního zabezpečení se zřizuje pouze na územním pracovišti, kde rozsah a objem zabezpečovaných činností a tomu odpovídající počet zaměstnanců dosahuje minimálního počtu systemizovaných míst.
- \*\*\* V závislosti na rozsahu a objemu zabezpečovaných činností a tomu odpovídajícímu počtu zaměstnanců lze Oddělení sekretariátu ředitele a Oddělení provozního zabezpečení sloučit v jeden útvar Oddělení sekretariátu a provozního zabezpečení. Rámcovou náplň činnosti tohoto oddělení tvoří soubor rámcových náplní činností Oddělení sekretariátu ředitele a Oddělení provozního zabezpečení.