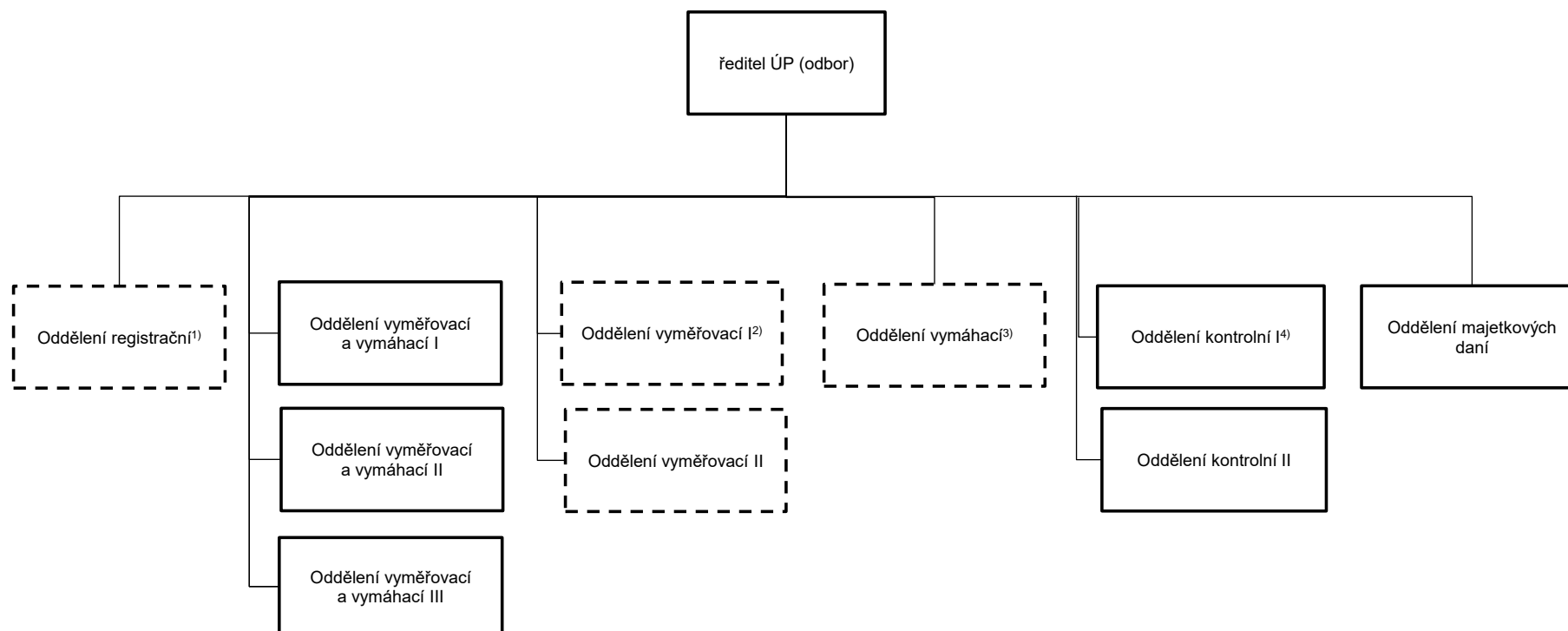


## Organizační schéma územního pracoviště finančního úřadu na úrovni odboru



## Poznámky:

- <sup>1)</sup> Oddělení registrační vzniká pouze v Odboru Územní pracoviště v Rokycanech a v Odboru Územní pracoviště v Tachově.
- <sup>2)</sup> Oddělení vyměřovací I a Oddělení vyměřovací II vzniká pouze v Odboru Územní pracoviště v Rokycanech a v Odboru Územní pracoviště v Tachově.
- <sup>3)</sup> Oddělení vymáhací vzniká pouze v Odboru Územní pracoviště v Rokycanech a Územní pracoviště v Tachově.
- <sup>4)</sup> Pokud nevzniká Oddělení kontrolní II, není v názvu Oddělení kontrolního uvedena římská číslice I.

## Obecně platí:

1. Aby mohlo vzniknout oddělení, musí být splněn počet 1+5 systemizovaných míst. Na základě žádosti může být povolena výjimka ze stanoveného počtu míst.
2. Odbor musí mít pod sebou minimálně dvě oddělení.
3. Schéma zobrazuje maximální rozsah možných útvarů.
4. Přerušovanou čarou jsou znázorněny útvary, které vznikají jen na uvedených ÚP.